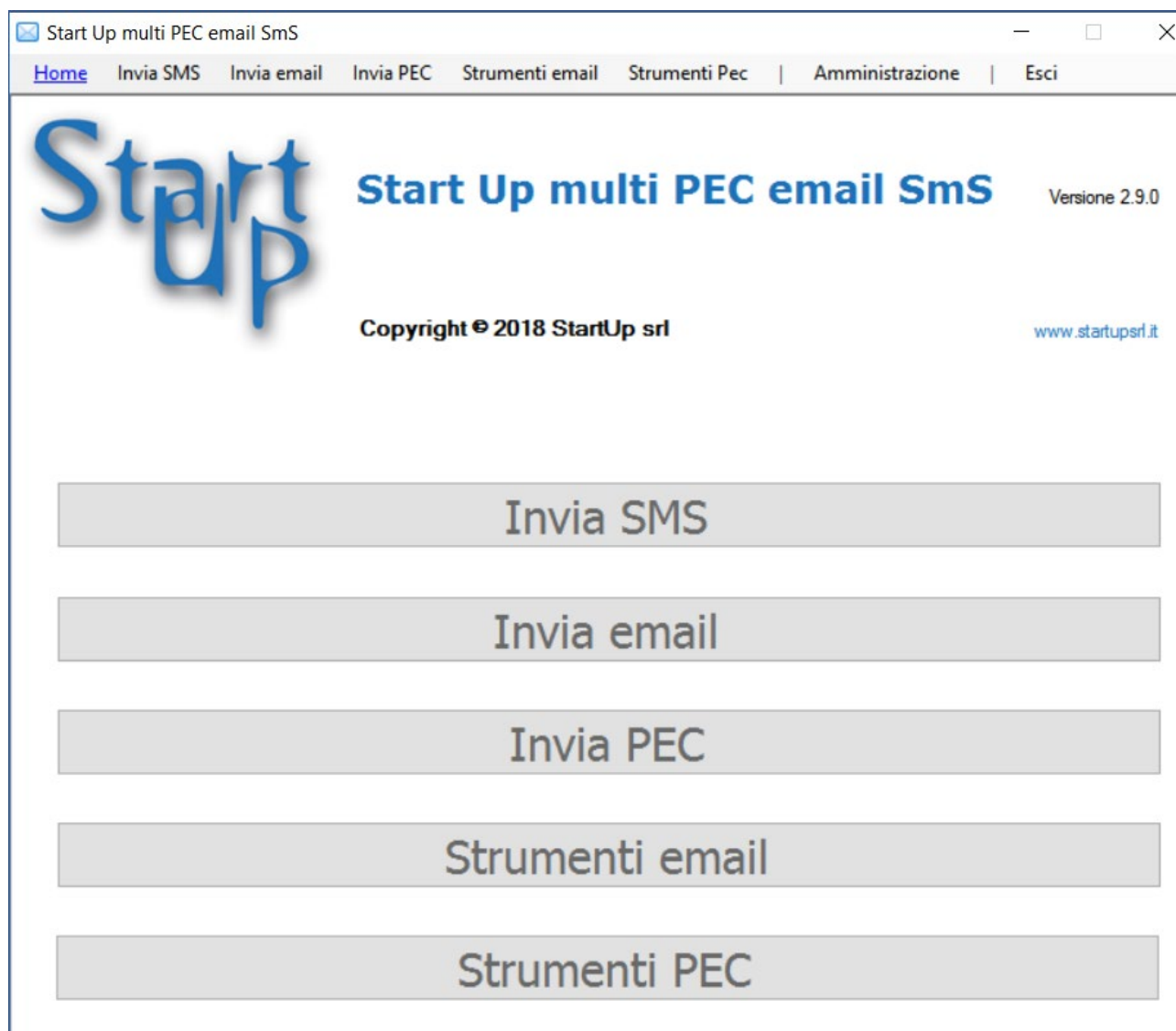




Elaborazione dati contabili
Office Automation
Consulenza aziendale



Il software Start Up Multi PEC permette di selezionare con un semplice “click” uno o più destinatari per l’invio di PEC, email o sms.

La lista degli indirizzi è gestita utilizzando un semplice foglio di Microsoft Excel o dati Open Office / Libre Office.

Il software fornisce inoltre la possibilità di copiare negli appunti gli indirizzi email o PEC dei nominativi selezionati per poterli poi riutilizzare con la funzione “incolla” all’interno del proprio software di gestione posta o di qualsiasi altra applicazione.

L’invio delle email e delle PEC avviene in modo automatico, ed il software invia una email singola e dedicata per ciascun destinatario selezionato.

Attraverso questo software si risolve il problema delle PEC che non consentono l’utilizzo del campo “Ccn”.

Il software, inoltre, registra in un file di archivio (*log*) tutti gli invii eseguiti.



Il file degli indirizzi

	A	B	C	D	E	F	G	H	I
1	Nominativo	Email	SMS	PEC	Testo Personalizzato	Attiva	Rif1	Rif2	Prov
2	nominativo1					0 PP	GC	MI	
3	Start Up srl	info@startupsrl.it		pec@pec.startupsrl.eu	testo personalizzato nominativo 3	1 EC	RF	RM	
4	nominativo3	info@startupsrl.it	3471234567			1 PP	PD	UD	
5	nominativo4		3471234567			0 PP	GC	UD	
6	nominativo5		3471234567			0 PP	BS	UD	
7	Giovanni Cicconetti	giovanni.cicconetti@startupsrl.it	3471234567	giovanni.cicconetti@pec.startupsrl.eu	testo personalizzato nominativo 07	1 PP	ER	RM	
8	nominativo7		3471234567			0 PP	GC	RM	
9	nominativo8		3471234567			0 EC	GC	MI	
10	nominativo9	info@startupsrl.it	3471234567	pec@pec.startupsrl.eu	testo personalizzato nominativo 09	1 EC	LM	TV	
11	nominativo10		3471234567			0 EC	GC	TV	
12	esempio con email errata	info@startupsrl.it	3471234567	pec@pec.startupsrl.eu		1 EC	GC	MI	
13	nominativo12		3471234567			0 EC	GC	RM	
14	nominativo13		3471234567			0 EC	GC	UD	
15	nominativo14	info@startupsrl.it	3471234567	pec@pec.startupsrl.eu		1 EC	GC	UD	
16	nominativo15	info@startupsrl.it	3471234567			1 EC	PD	UD	
17	nominativo16	info@startupsrl.it	3471234567			1 EC	ST	RM	
18	nominativo17		3471234567			0 EC	BS	RM	
19	nominativo18		3471234567			0 EC	GC	MI	
20	nominativo19		3471234567			0 EC	GC	TV	
21	nominativo20	info@startupsrl.it	3471234567	pec@pec.startupsrl.eu	testo personalizzato nominativo 20	1 EC	PD	TV	
22	nominativo21	info@startupsrl.it	3471234567		testo personalizzato nominativo 21	1 EC	RF	MI	
23	nominativo22	info@startupsrl.it	3471234567	pec@pec.startupsrl.eu		1 PP	ST	RM	
24	nominativo23	info@startupsrl.it	3471234567			1 PP	ST	UD	

Qui sopra è riportato un esempio di file excel utilizzato come base dati.

Trovate un file d'esempio già compilato nella cartella del programma.

Sono necessarie minimo due colonne: una per il nominativo ed una per il servizio che si intende usare (ad.es.PEC), si possono comunque già predisporre più colonne a piacere e non devono necessariamente contenere dati.

L'utility MultiPec considera solo i nominativi che hanno un dato nella corrispondente colonna del servizio che si sta utilizzando.

Sono a disposizione sino a nove ulteriori colonne per i criteri di selezione dei nominativi in base al contenuto delle stesse e/o per testi personalizzati da utilizzare con la funzione "Stampa/Unione" nel corpo del messaggio.

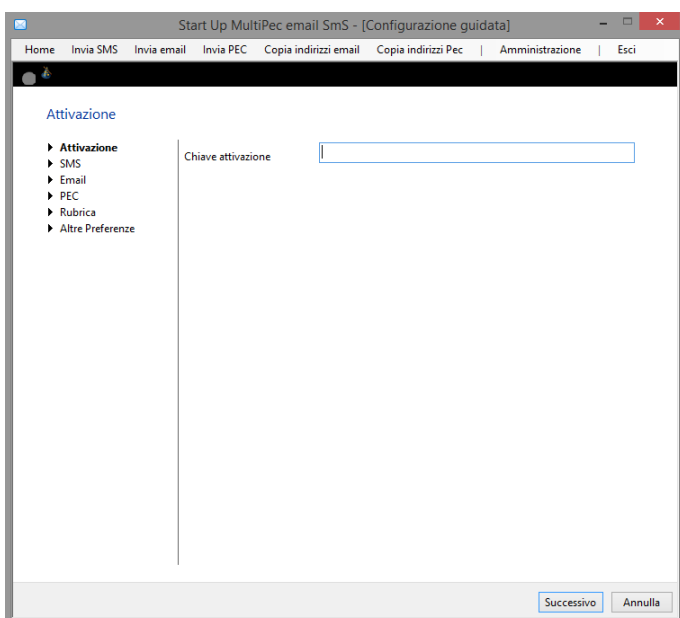
L'utility MultiPec, inoltre, controlla la correttezza formale degli indirizzi email e PEC evidenziandoVi i nominativi da verificare/correggere.

Configurazione

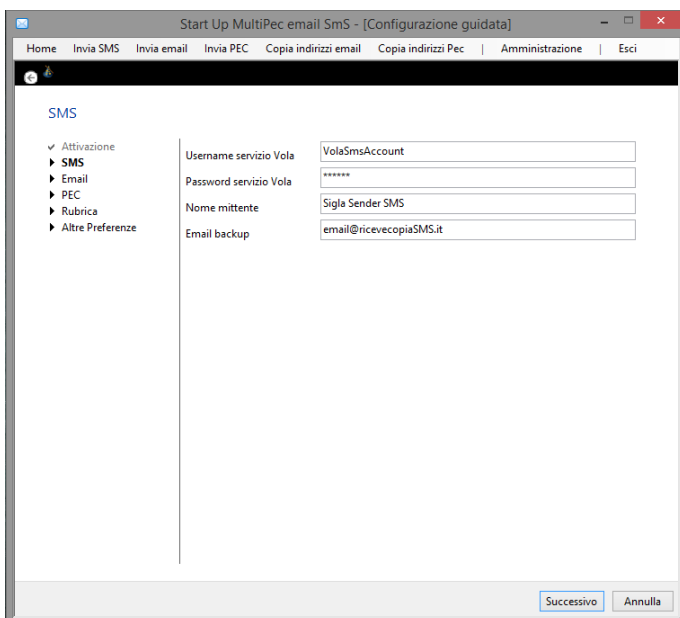
Per facilitare l'utente nella configurazione è disponibile una procedura guidata.

La procedura è raggiungibile dal menu in alto:

Amministrazione >> Wizard di configurazione



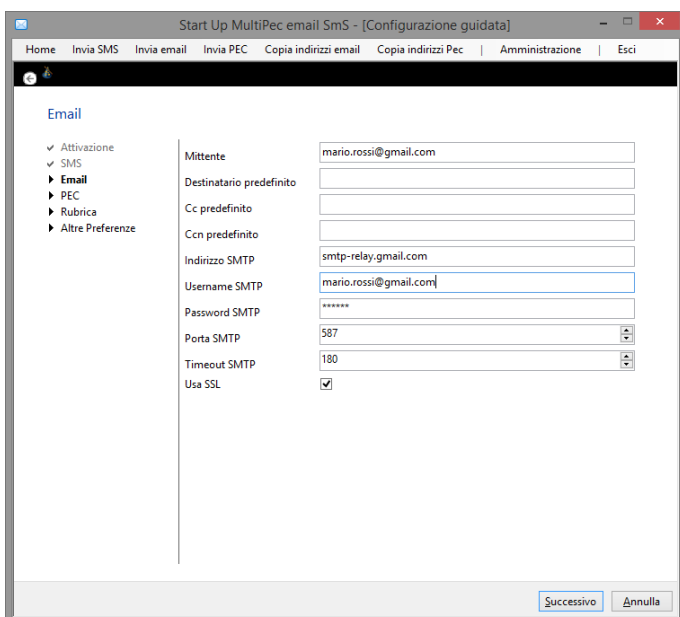
Il primo passo della configurazione richiede l'inserimento della chiave d'attivazione della licenza. La Chiave di attivazione viene abilitata al momento dell'acquisto dell'utility. Senza chiave di attivazione o con chiave NON abilitata, il software funziona in modalità DEMO, consentendo la selezione di UN solo nominativo per invio.



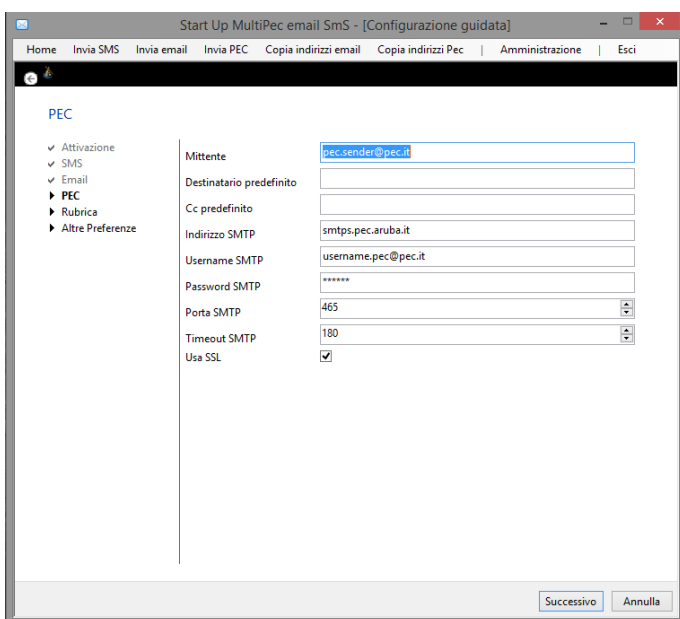
Il secondo passo permette di configurare gli SMS. Il gestore preconfigurato nell'eseguibile MultiPecStartUp è Vola.it <https://www.vola.it>

I parametri indicano:

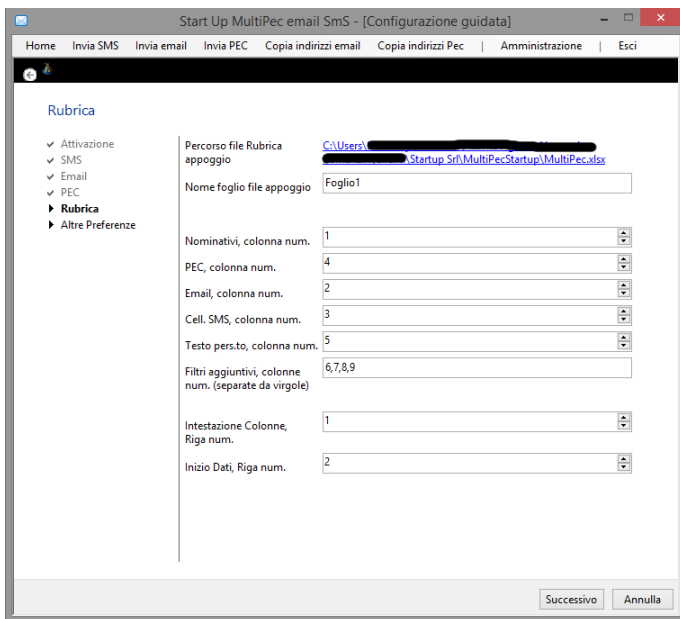
- Nome utente del servizio Vola
- Password del servizio Vola
- Nominativo che comparirà come mittente degli SMS
- Email a cui mandare copia degli SMS inviati



Il terzo passo permette di impostare i parametri di invio delle email, indicando i parametri SMTP. È inoltre possibile preimpostare degli indirizzi predefiniti per i campi destinatario, Cc e Ccn di ciascuna email inviata.



Il quarto passo permette di impostare i parametri configurazione della PEC. Analogamente alla mail, sono richiesti i dati del server SMTP che gestisce l'invio autorizzato della PEC per l'indirizzo. È inoltre possibile preimpostare degli indirizzi predefiniti per i campi destinatario e Cc di ciascuna PEC inviata.



Il quinto passo permette di configurare il file Excel della rubrica.

Possiamo specificare il percorso del file, e, nel caso avesse più fogli, il nome del foglio di riferimento.

I campi successivi servono a mappare le colonne del foglio Excel all'interno del programma: il numero 1 indicherà la colonna A, il numero 2 la colonna B, ecc. Gli ultimi due parametri ci permettono invece di impostare il numero di riga

dell'intestazione (solitamente 1) e da quale riga invece cominciano i dati veri e propri. L'ultimo passaggio richiede di indicare la cartella nella quale si vuole venga salvato lo storico invii (log).

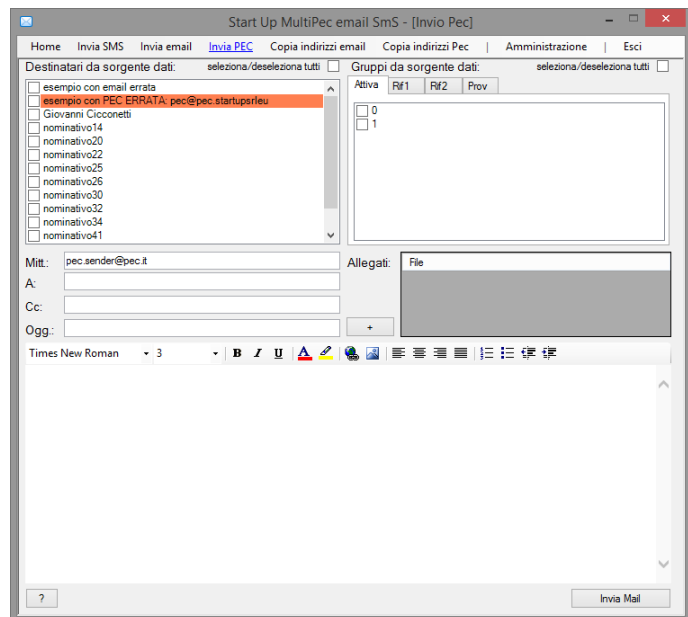
Il parametro "Driver Microsoft Rubrica" indica quali driver di sistema devono essere utilizzati per la lettura del file Excel, lasciare al valore di default. Si può inoltre impostare un valore in secondi di pausa tra un invio ed il successivo rispettare il limite di invii al minuto imposti da alcuni provider in relazione alla tipologia di PEC utilizzata dal cliente.

Altre Preferenze

<ul style="list-style-type: none"> ✓ Attivazione ✓ SMS ✓ Email ✓ PEC ✓ Rubrica ▶ Altre Preferenze 	<p>Percorso cartella archivio storico invii \\DBSERVER\Progs\smstartup\log</p> <p>Driver Microsoft Rubrica <input type="text" value="ACE"/></p> <p>Pausa in secondi invio mail <input type="text" value="0"/></p>
---	---

Invio PEC

Sulla sinistra trovate i nominativi selezionati in base al criterio scelto nelle colonne di filtro (Gruppi da sorgente dati) rese disponibili nel riquadro di destra. La procedura evidenzia in arancione eventuali nominativi che presentano degli errori formali nel campo indirizzo. È possibile comporre la mail con l'editor di testo dedicato ed allegare uno o più file.

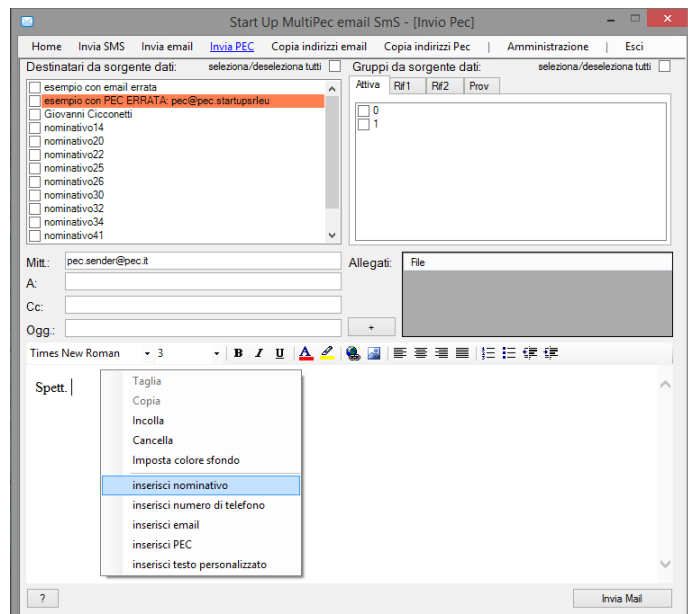


Il sistema permette la composizione di email con un sistema simile alla "stampa unione".

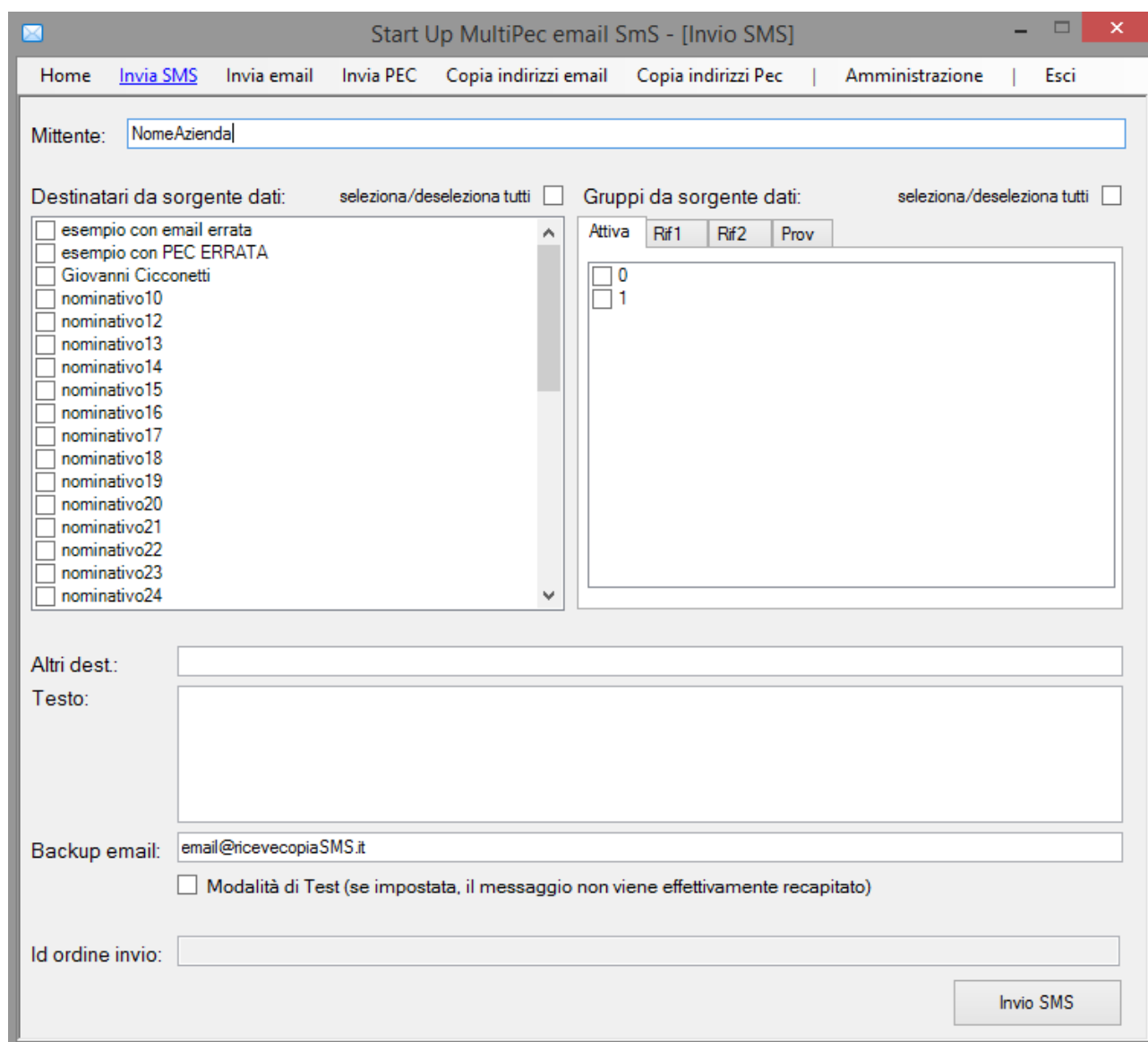
Durante la composizione del testo, attraverso il menu che compare al click del tasto destro del mouse, è possibile inserire i campi delle colonne presenti nell'Excel, come ad esempio "Inserisci nominativo".

Per ciascuna PEC inviata il sistema utilizzerà il rispettivo campo "nominativo" della colonna presente nel file Excel della rubrica.

E' possibile inserire più testi personalizzati utilizzando le colonne indicate nella configurazione



Invio SMS



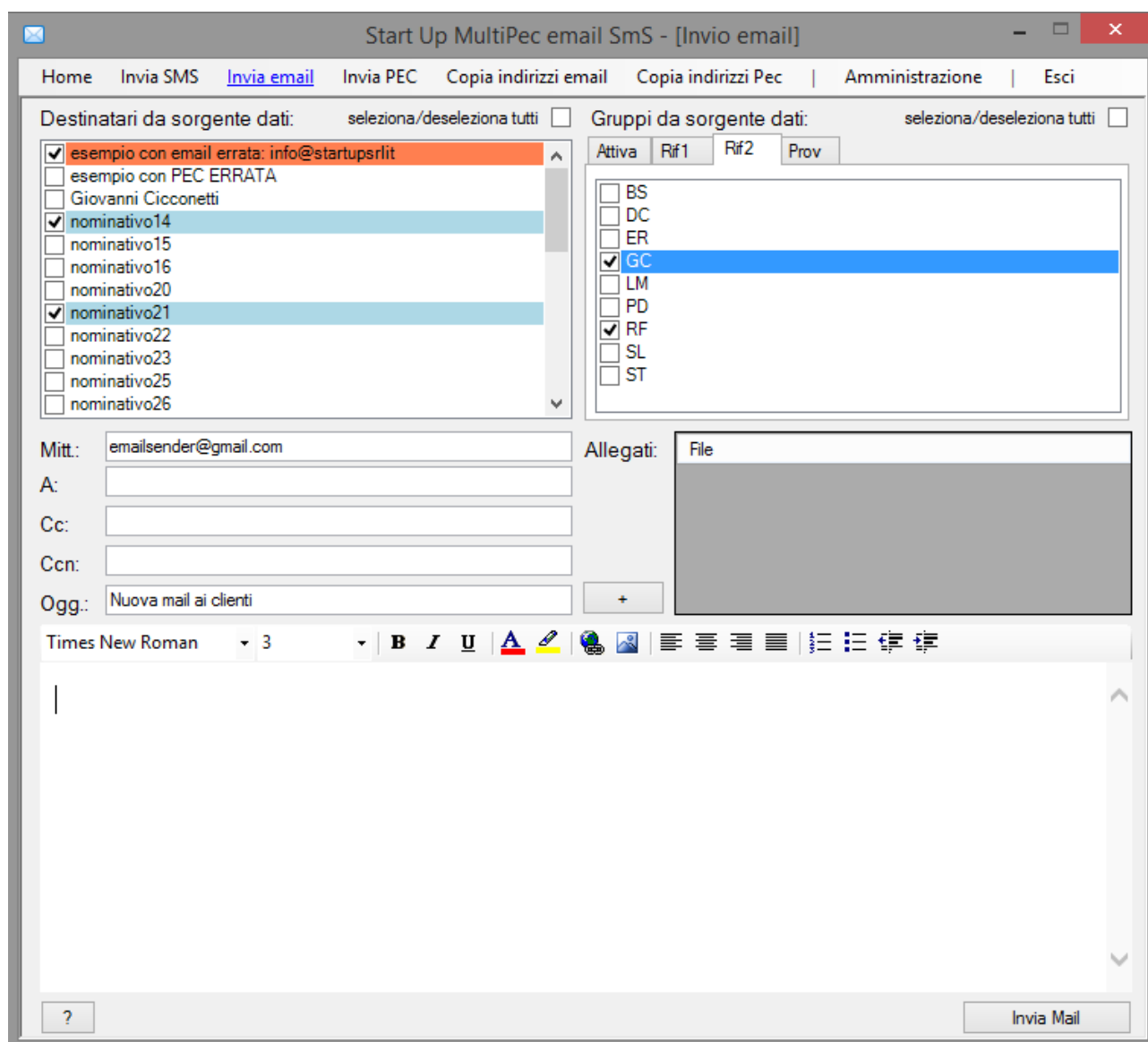
Con questa funzione è possibile inviare SMS dopo aver acquistato un pacchetto dal gestore convenzionato.

È possibile preimpostare un indirizzo email dove ricevere copia del messaggio di testo inviato via sms. La traccia dell'invio viene comunque registrata nel file di log. Ad invio effettuato la procedura evidenzia subito il numero di crediti sms residui.

Il gestore convenzionato è Vola.

<https://www.vola.it>

Invio email

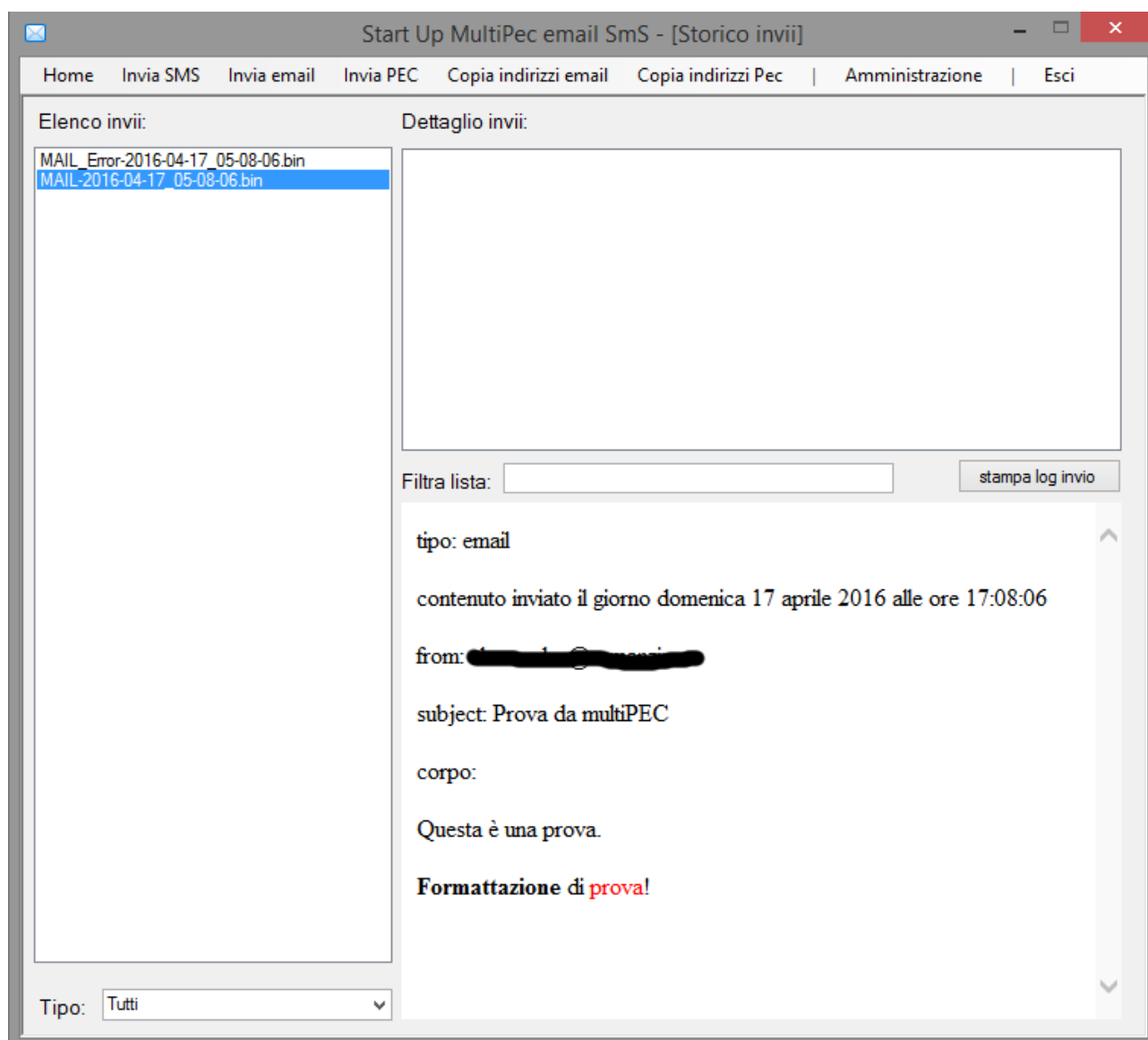


La composizione dell'email è analoga all'invio PEC.

Nella maschera per l'invio di email è previsto il campo Ccn, il corpo del messaggio può essere formattato direttamente od incollato con formattazione a piacimento.

Anche qui, come per la PEC, il software permette la composizione di email personalizzate con il sistema "stampa unione".

Storico Invii (log)



Lo storico invii è raggiungibile dal menu in alto:

Amministrazione >> Storico invii

Il file di log tiene traccia sia delle email che delle PEC che degli SMS, e anche degli eventuali errori generati in fase d'invio.

È possibile selezionare la tipologia di invio da ricercare e stampare il log selezionato od esportare la lista di indirizzi segnalati.