



Elaborazione dati contabili  
Office Automation  
Consulenza aziendale



Il software Start Up Multi PEC permette di selezionare con un semplice “click” uno o più destinatari per l’invio di PEC, email o sms.

La lista degli indirizzi è gestita utilizzando un semplice foglio di Microsoft Excel o dati Open Office / Libre Office.

Il software fornisce inoltre la possibilità di copiare negli appunti gli indirizzi email o PEC dei nominativi selezionati per poterli poi riutilizzare con la funzione “incolla” all’interno del proprio software di gestione posta o di qualsiasi altra applicazione.

L’invio delle email e delle PEC avviene in modo automatico, ed il software invia una email singola e dedicata per ciascun destinatario selezionato. Attraverso questo software è possibile aggirare il problema delle PEC che non consentono l’utilizzo del campo “Ccn”.

Il software, inoltre, registra in un file di archivio (*log*) tutti gli invii eseguiti.



## Il file degli indirizzi

	A	B	C	D	E	F	G	H	I
1	Nominativo	Email	SMS	PEC	Testo Personalizzato	Attiva	Rif1	Rif2	Prov
2	nominativo1					0 PP	GC	MI	
3	Start Up srl	<a href="mailto:info@startupsrl.it">info@startupsrl.it</a>		<a href="mailto:pec@pec.startupsrl.eu">pec@pec.startupsrl.eu</a>	testo personalizzato nominativo 3	1 EC	RF	RM	
4	nominativo3	<a href="mailto:info@startupsrl.it">info@startupsrl.it</a>	3471234567			1 PP	PD	UD	
5	nominativo4		3471234567			0 PP	GC	UD	
6	nominativo5		3471234567			0 PP	BS	UD	
7	Giovanni Cicconetti	<a href="mailto:giovanni.cicconetti@startupsrl.it">giovanni.cicconetti@startupsrl.it</a>	3471234567	<a href="mailto:giovanni.cicconetti@pec.startupsrl.eu">giovanni.cicconetti@pec.startupsrl.eu</a>	testo personalizzato nominativo 07	1 PP	ER	RM	
8	nominativo7		3471234567			0 PP	GC	RM	
9	nominativo8		3471234567			0 EC	GC	MI	
10	nominativo9	<a href="mailto:info@startupsrl.it">info@startupsrl.it</a>	3471234567	<a href="mailto:pec@pec.startupsrl.eu">pec@pec.startupsrl.eu</a>	testo personalizzato nominativo 09	1 EC	LM	TV	
11	nominativo10		3471234567			0 EC	GC	TV	
12	esempio con email errata	<a href="mailto:info@startupsrlit">info@startupsrlit</a>	3471234567	<a href="mailto:pec@pec.startupsrl.eu">pec@pec.startupsrl.eu</a>		1 EC	GC	MI	
13	nominativo12		3471234567			0 EC	GC	RM	
14	nominativo13		3471234567			0 EC	GC	UD	
15	nominativo14	<a href="mailto:info@startupsrl.it">info@startupsrl.it</a>	3471234567	<a href="mailto:pec@pec.startupsrl.eu">pec@pec.startupsrl.eu</a>		1 EC	GC	UD	
16	nominativo15	<a href="mailto:info@startupsrl.it">info@startupsrl.it</a>	3471234567			1 EC	PD	UD	
17	nominativo16	<a href="mailto:info@startupsrl.it">info@startupsrl.it</a>	3471234567			1 EC	ST	RM	
18	nominativo17		3471234567			0 EC	BS	RM	
19	nominativo18		3471234567			0 EC	GC	MI	
20	nominativo19		3471234567			0 EC	GC	TV	
21	nominativo20	<a href="mailto:info@startupsrl.it">info@startupsrl.it</a>	3471234567	<a href="mailto:pec@pec.startupsrl.eu">pec@pec.startupsrl.eu</a>	testo personalizzato nominativo 20	1 EC	PD	TV	
22	nominativo21	<a href="mailto:info@startupsrl.it">info@startupsrl.it</a>	3471234567		testo personalizzato nominativo 21	1 EC	RF	MI	
23	nominativo22	<a href="mailto:info@startupsrl.it">info@startupsrl.it</a>	3471234567	<a href="mailto:pec@pec.startupsrl.eu">pec@pec.startupsrl.eu</a>		1 PP	ST	RM	
24	nominativo23	<a href="mailto:info@startupsrl.it">info@startupsrl.it</a>	3471234567			1 PP	ST	UD	

Qui sopra è riportato un esempio di file excel utilizzato come base dati.

Trovate un file d'esempio nella cartella del programma.

Sono necessarie tre colonne per il nominativo, l'indirizzo email, l'indirizzo PEC ed il numero di cellulare per gli sms (laddove utilizzata questa funzione).

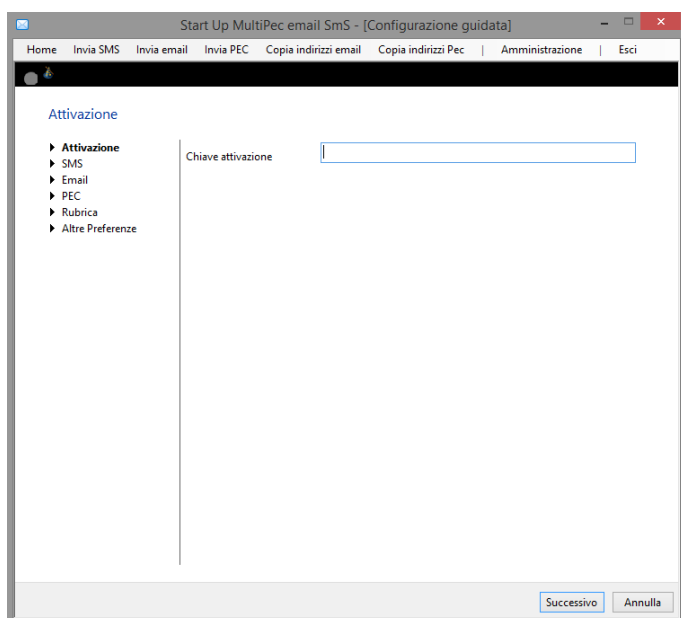
Sono a disposizione sino a nove ulteriori colonne per i criteri di selezione dei nominativi in base al contenuto delle stesse.

## Configurazione

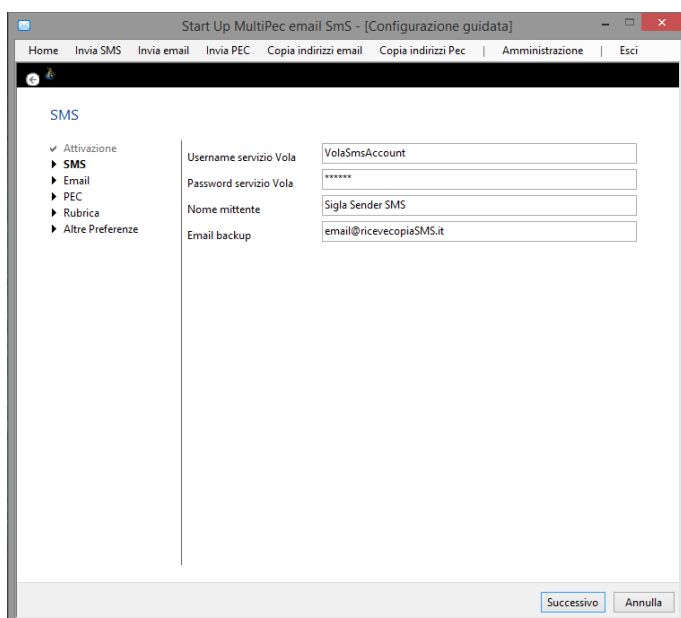
Per facilitare l'utente nella configurazione è disponibile una procedura guidata.

La procedura è raggiungibile dal menu in alto:

Amministrazione >> Wizard di configurazione



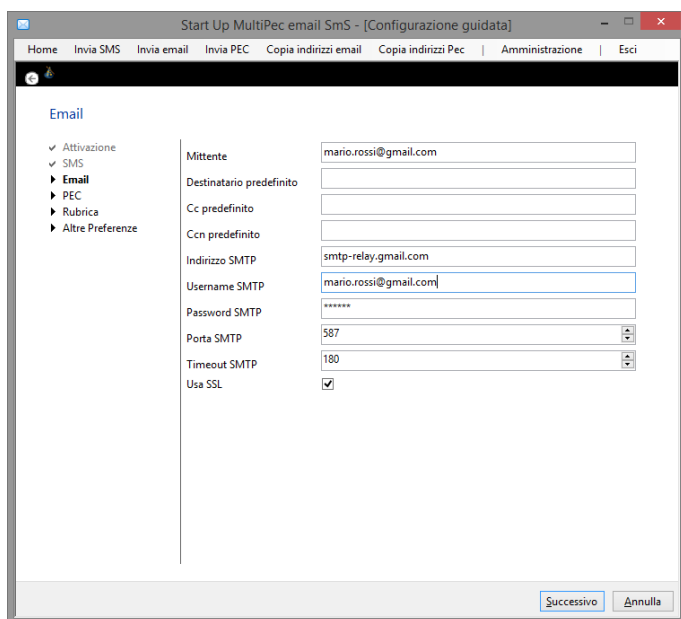
Il primo passo della configurazione richiede l'inserimento della chiave d'attivazione della licenza.



Il secondo passo permette di configurare gli SMS. Il gestore convenzionato è Vola. <https://www.vola.it>

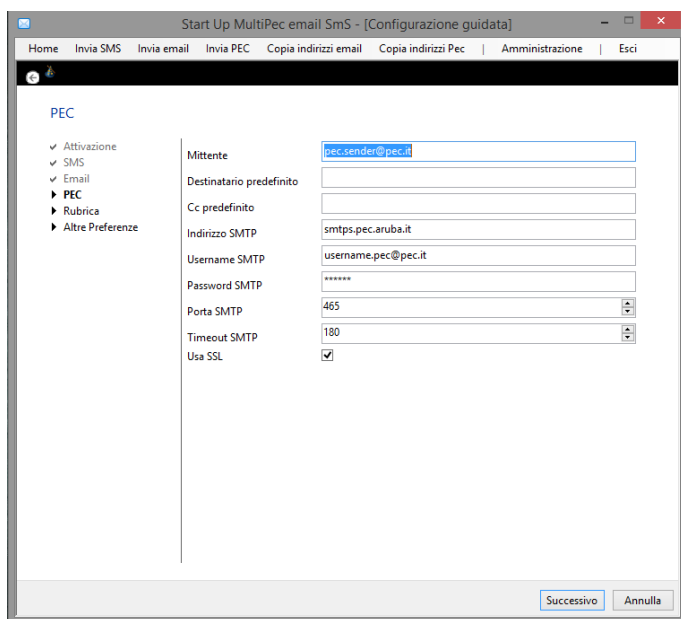
I parametri indicano:

- Nome utente del servizio Vola
- Password del servizio Vola
- Nominativo che comparirà come mittente degli SMS
- Email a cui mandare copia degli SMS inviati



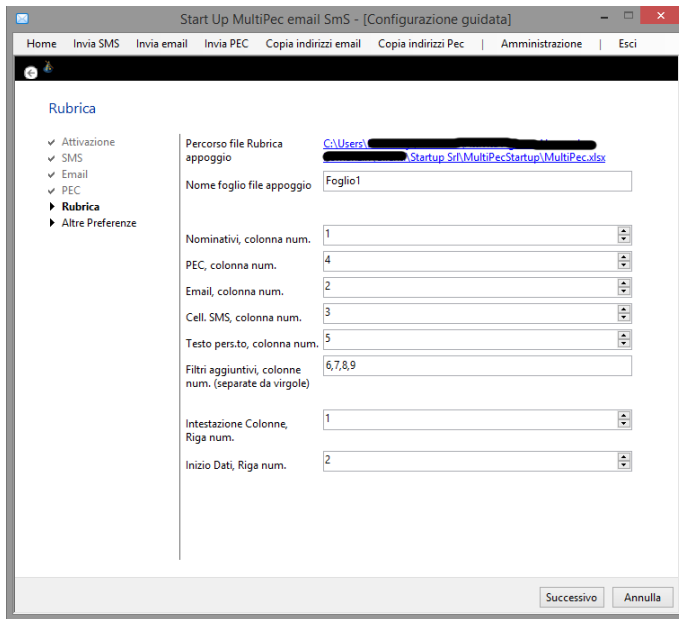
Il terzo passo permette di impostare i parametri di invio delle email, indicando i parametri SMTP.

È inoltre possibile preimpostare degli indirizzi predefiniti per i campi destinatario, Cc e Ccn di ciascuna email inviata.



Il quarto passo permette di impostare i parametri configurazione della PEC.

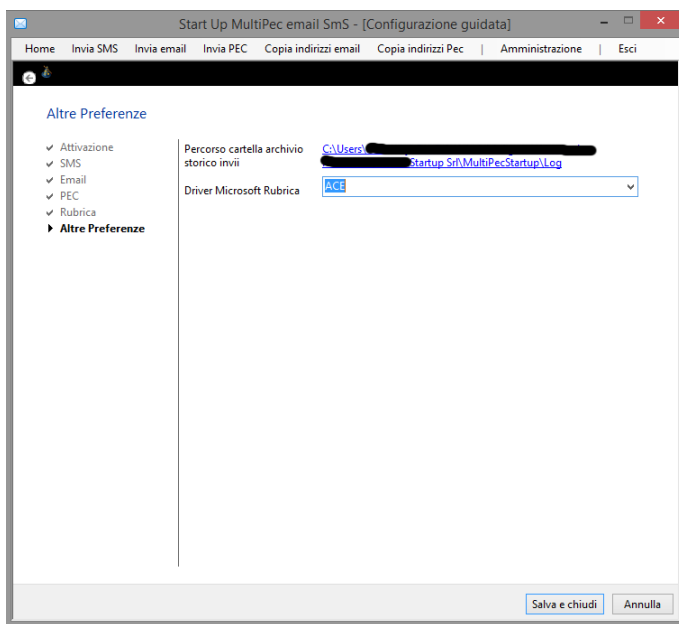
Analogamente alla mail, sono richiesti i dati del server SMTP che gestisce l'invio autorizzato della PEC per l'indirizzo. È inoltre possibile preimpostare degli indirizzi predefiniti per i campi destinatario e Cc di ciascuna PEC inviata.



Il quinto passo permette di configurare il file Excel della rubrica.

Possiamo specificare il percorso del file, e, nel caso avesse più fogli, il nome del foglio di riferimento.

I campi successivi servono a mappare le colonne del foglio Excel all'interno del programma: il numero 1 indicherà la colonna A, il numero 2 la colonna B, ecc. Gli ultimi due parametri ci permettono invece di impostare il numero di riga dell'intestazione (solitamente 1) e da quale riga invece cominciano i dati veri e propri.

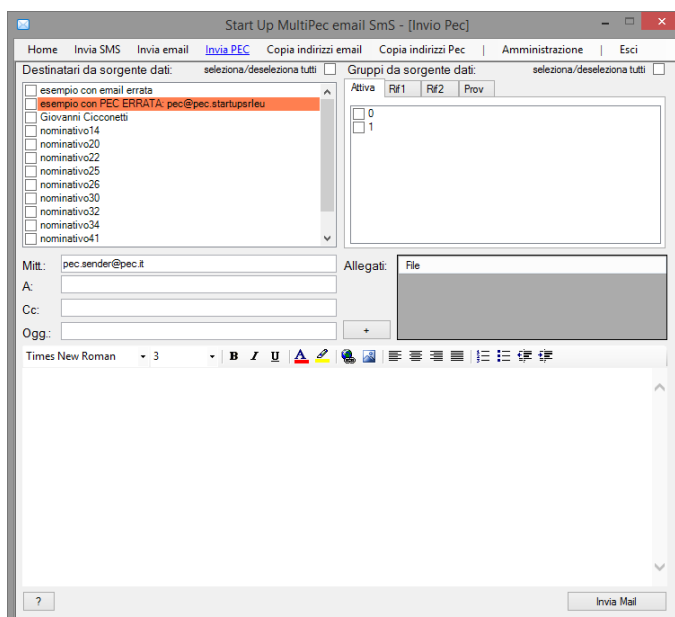


L'ultimo passaggio richiede di indicare la cartella nella quale si vuole venga salvato lo storico invii (log).

Il parametro "Driver Microsoft Rubrica" indica quali driver di sistema devono essere utilizzati per la lettura del file Excel: lasciare al valore di default. Questo parametro va modificato solo se all'apertura del programma Windows segnala un'errore nella lettura del file Excel.

## Invio PEC

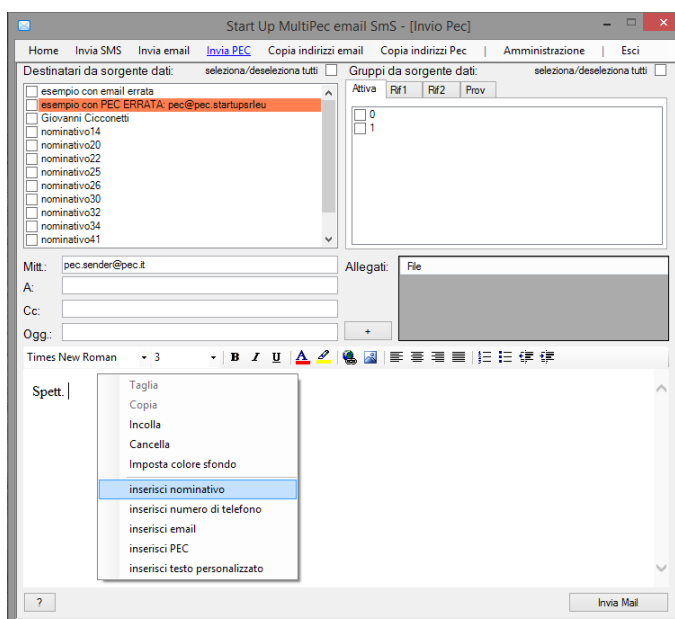
Sulla sinistra i trovate i nominativi selezionati in base al criterio scelto nelle colonne di filtro (Gruppi da sorgente dati) rese disponibili nel riquadro di destra. La procedura evidenzia in arancione eventuali nominativi che presentano degli errori formali nel campo indirizzo. È possibile comporre la mail con l'editor di testo dedicato ed allegare un file.



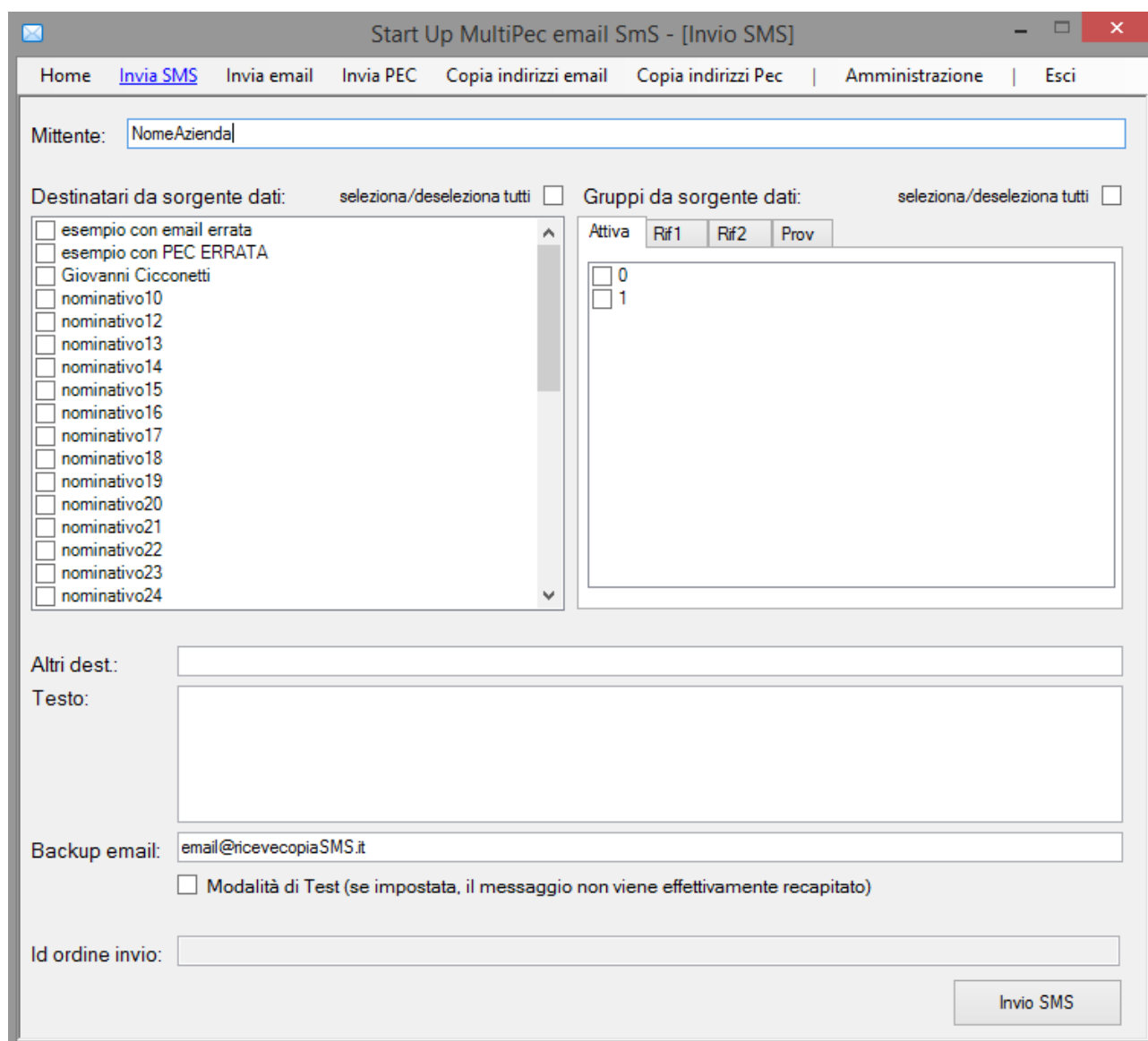
Il sistema permette la composizione di email con un sistema simile alla “stampa unione”.

Durante la composizione del testo, attraverso il menu che compare al click del tasto destro del mouse, è possibile inserire i campi delle colonne presenti nell'Excel, come ad esempio “Inserisci nominativo”.

Per ciascuna PEC inviata il sistema utilizzerà il rispettivo campo “nominativo” della colonna presente nel file Excel della rubrica.



## Invio SMS



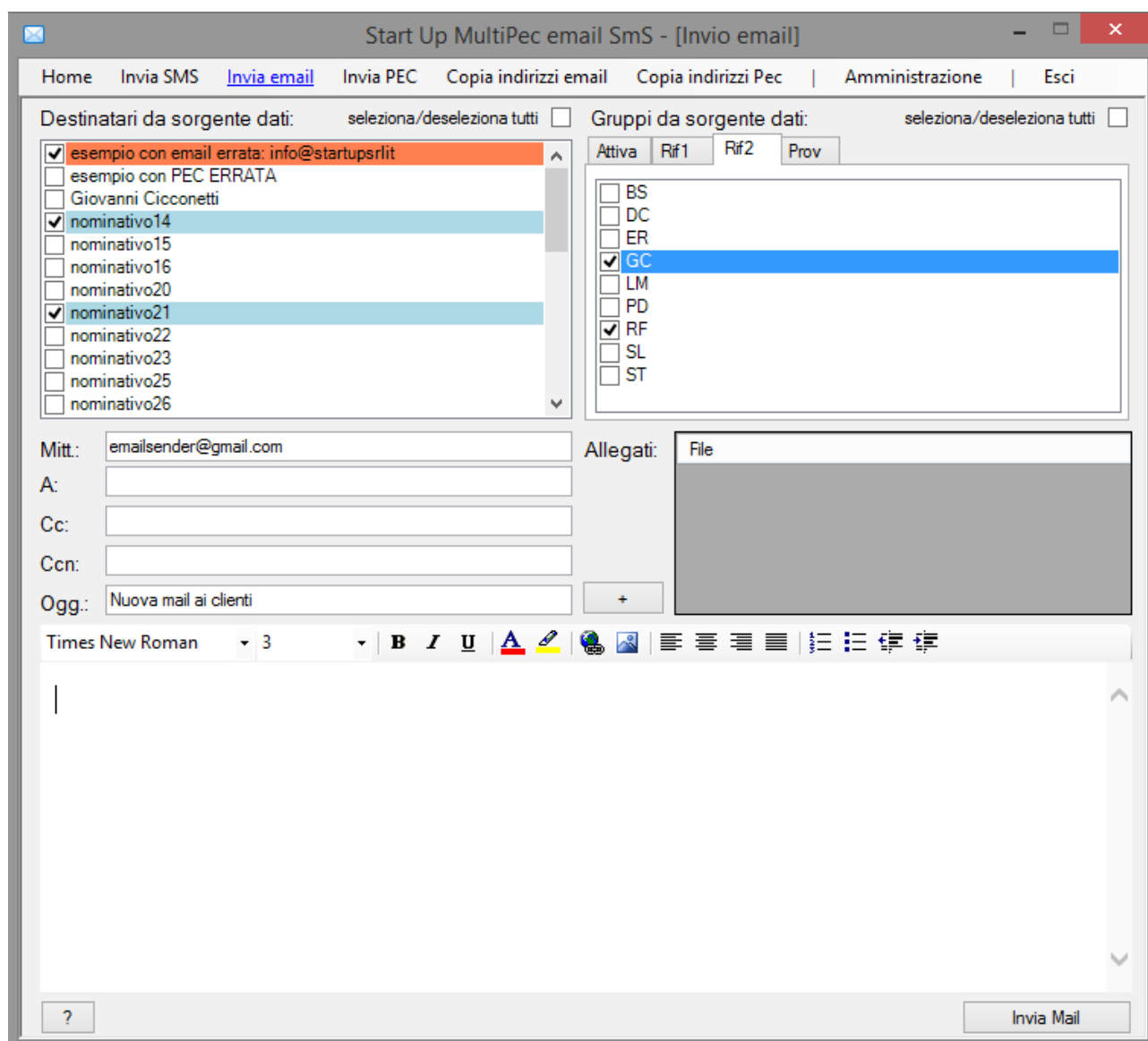
Con questa funzione è possibile inviare SMS dopo aver acquistato un pacchetto dal gestore convenzionato.

È possibile preimpostare un indirizzo email dove ricevere copia del messaggio di testo inviato via sms. La traccia dell'invio viene comunque registrata nel file di log. Ad invio effettuato la procedura evidenzia subito il numero di crediti sms residui.

Il gestore convenzionato è Vola.

<https://www.vola.it>

## Invio email



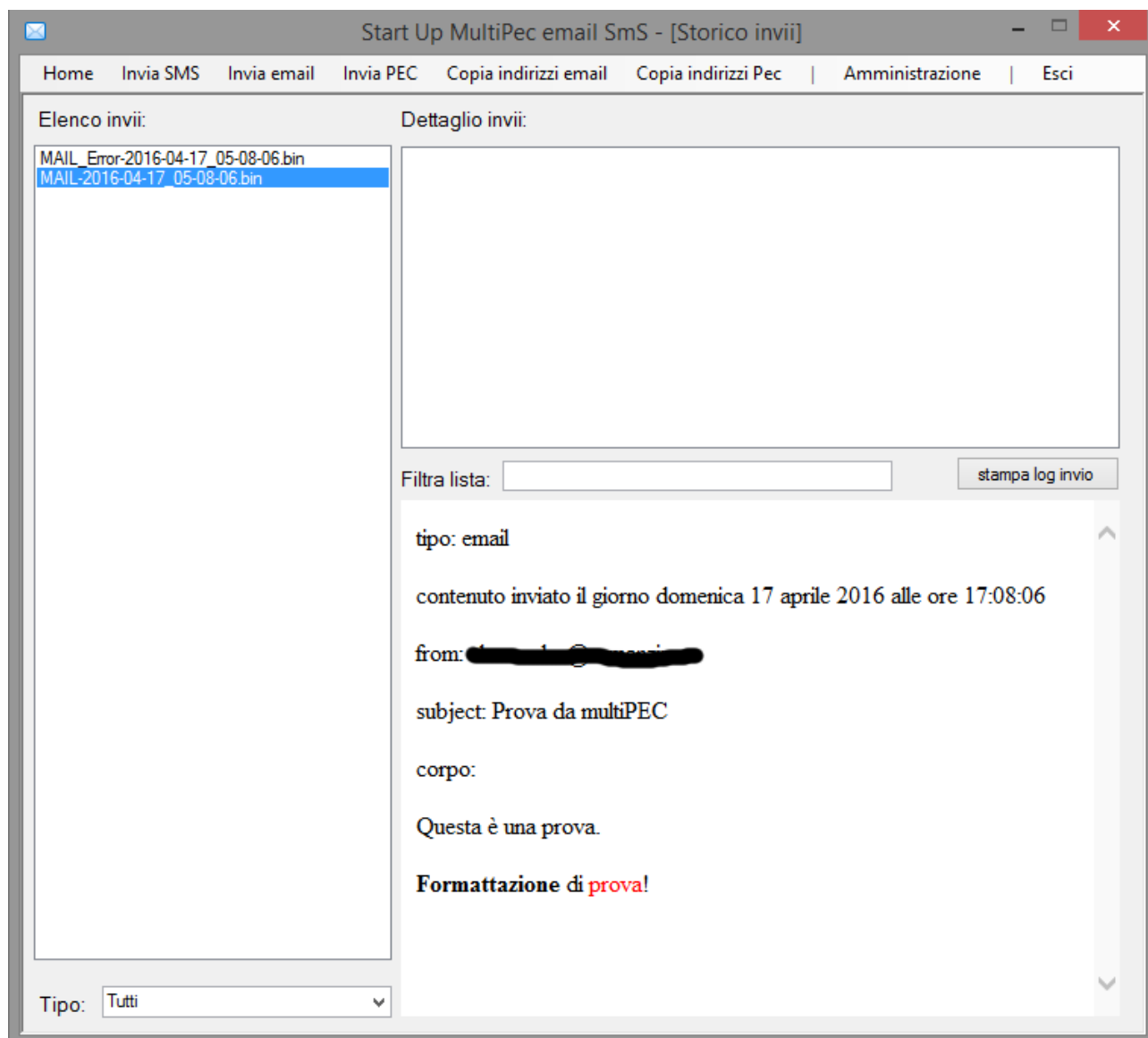
La composizione dell'email è analoga all'invio PEC.

Nella maschera per l'invio di email è previsto il campo Ccn, il corpo del messaggio può essere formattato direttamente od incollato con formattazione a piacimento.

Anche qui, come per la PEC, il software permette la composizione di email personalizzate con il sistema "stampa unione".



## Storico Invii (log)



Start Up MultiPec email SmS - [Storico invii]

Home Invia SMS Invia email Invia PEC Copia indirizzi email Copia indirizzi Pec | Amministrazione | Esci

Elenco invii: Dettaglio invii:

MAIL\_Error-2016-04-17\_05-08-06.bin  
MAIL-2016-04-17\_05-08-06.bin

Filtra lista:  stampa log invio

tipo: email

contenuto inviato il giorno domenica 17 aprile 2016 alle ore 17:08:06

from: ████████████████████

subject: Prova da multiPEC

corpo:

Questa è una prova.

**Formattazione di prova!**

Tipo: Tutti

Lo storico invii è raggiungibile dal menu in alto:

Amministrazione >> Storico invii

Il file di log tiene traccia sia delle email che delle PEC che degli SMS, e anche degli eventuali errori generati in fase d'invio.

È possibile selezionare la tipologia di invio da ricercare e stampare il log selezionato.